

RUTA Nº13

Pinar de la Torre.

FICHA TÉCNICA PARA LA MARCHA:

Enlace para visualizar el mapa detallado de la ruta:

<http://www.endomondo.com/routes/198215103>

Distancia a recorrer: 14'5 km. **Dificultad:**Media. **Terreno:** Asfalto, tierra y grava.
Duración:3 h. o más, según el paso.

Biodiversidad: atravesaremos zonas de cereales y olivos, también por un pinar, donde abundan los conejos, las liebres, y las palomas torcaces, principalmente.



ITINERARIO.-

Saldremos de la glorieta del parque Tierno Galván, para dirigirnos por el Paseo del Juncarejo hacia la Glorieta del **Pozo de San Pedro (km 1)** que es uno de los antiguos abrevaderos de ganado que había a las afueras del pueblo. Desde las inmediaciones del

pozo, tomaremos el camino que sale casi en paralelo a la autovía de circunvalación y que va escorándose hacia la derecha.

Siguiendo siempre por el camino más amplio, dejaremos primero dos caminos nuestra derecha, en el sentido de la marcha y más adelante otro por la izquierda, que un poco después vuelve a bifurcarse también por la izquierda (**km. 2**) siguiendo nosotros por el de la derecha.

Continuamos y dejaremos a nuestra derecha una masa de pinos (**el cerro de la Cabeza del Águila**) y llegaremos hasta una rotonda de la carretera comarcal **M-404**, que cruzaremos con precaución, porque tiene bastante tráfico, siguiendo por el camino que continúa en la parte opuesta al sitio por donde hemos llegado (**km 3**).

Iremos dejando a nuestra izquierda las naves del **polígono Rompecubas** y después continuaremos por el camino que va ascendiendo suavemente hasta incorporarnos a otro camino que discurre paralelo a la autovía **R-4 (km 4)**. Continuamos hacia la izquierda, hasta llegar al puente, por el que cruzaremos la radial y seguiremos por el camino que sale de frente, ignorando los que van a izquierda y derecha del puente.

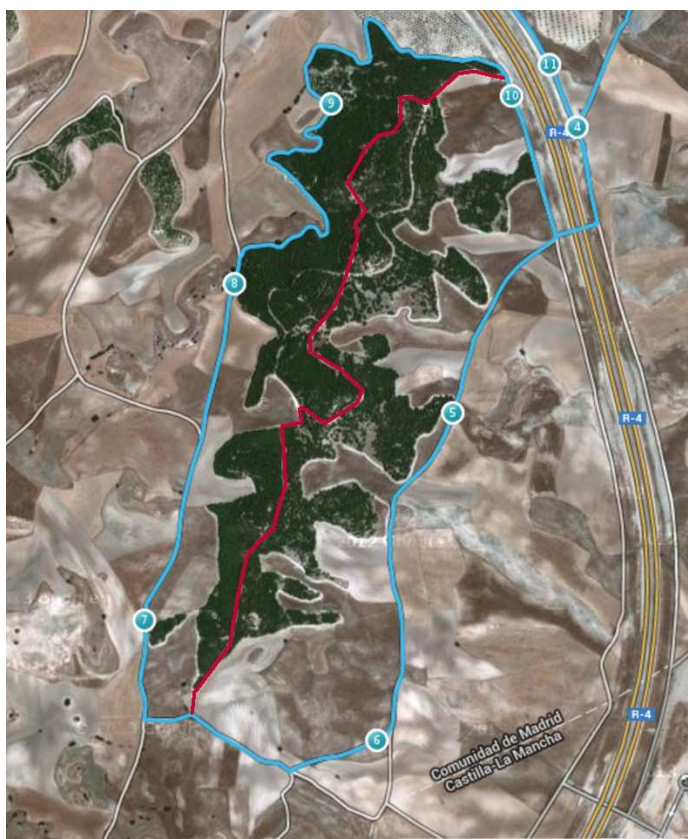
Este camino va discurriendo a lo largo de la masa de pinos, pero no entra nunca en el pinar. Incluso, a la altura del **(km. 5)** se aproxima tanto al pinar que casi se confunde con el cortafuegos. Aquí hemos de seguir por el camino y no por dicho cortafuegos, que nos internaría en el pinar, pero aumentaría considerablemente la distancia a recorrer.

Nos iremos retirando de los pinos, a medida que nos vayamos aproximando al núcleo urbano conocido como **“los pisos del pocero”** pero hemos de seguir por ese camino hasta una bifurcación, donde tomaremos el que sale hacia la derecha, **(km 6)** dejando el que continua recto hacia Seseña.

Otra vez nos vamos acercando al pinar, justo en su parte más alejada de Valdemoro. En el croquis adjunto puede verse el detalle.

Llegados a este punto, podemos continuar por uno de los dos caminos: El marcado en rojo, que atraviesa por medio toda la masa vegetal o el de color azul, que bordea el pinar en sentido contrario y nos trae de nuevo a Valdemoro. En todo caso, el rojo permite llegar al pie de la torre de vigilancia anti incendios, además de ser más fresco en verano por la sombra de los pinos.

En ambos casos se trata de buenos caminos y de una distancia similar hasta llegar al punto donde está marcado el **(km 10)** de la ruta.



Desde este punto volvemos a buscar el puente por donde cruzar nuevamente la **R-4** y continuamos por el camino hacia la izquierda, hasta encontrar la bifurcación por la que vinimos antes. En dicha bifurcación tomaremos ahora el camino de la izquierda, para efectuar la vuelta por un recorrido distinto a la ida.

Andaremos un tramo en paralelo con la autovía **(km 11)** y después el camino gira a la derecha, por un paraje conocido como **“Los Blancales”**, para continuar descendiendo hasta llegar a la carretera **M-404**, tras pasar por el **(km 12)**. Ojo de nuevo al cruzar la carretera.

Casi como una prolongación del camino que traíamos (antiguamente así era) nos encontramos uno al otro lado de la carretera. Es el Camino de San Pedro. Continuamos por él hasta llegar, después de dejar atrás el **(km 13)**, al **Pozo de San Pedro**. Desde aquí solo hay que desandar los pasos por el Paseo de Juncarejo, donde estaría el **(km 14)** hasta la rotonda desde la que partimos.